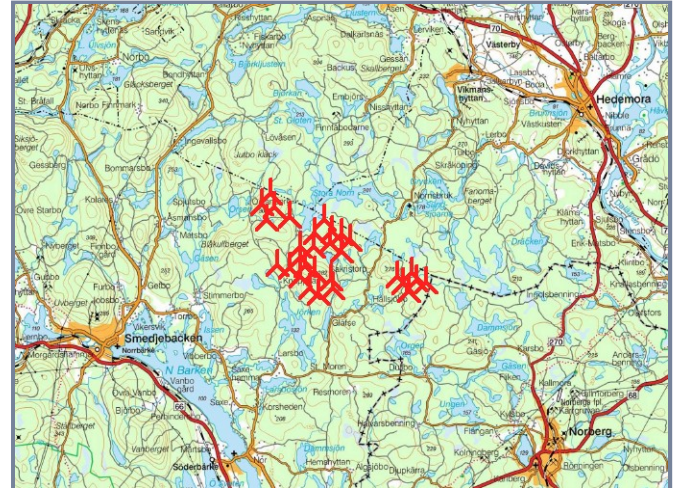
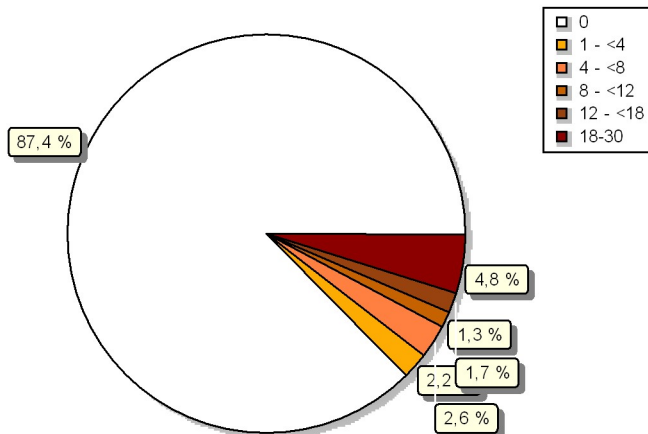


Project:  
TrollugnsbergetDescription:  
Beräkningen är baserad på material från Svenska marktäckedata (SMD),  
Nationella marktäckedata (NMD), Skogsstyrelsen samt terrängkarta  
Topo50.Licensed user:  
Wind Sweden AB  
Batterivägen 2  
SE-311 39 Falkenberg  
+46 723 158788Calculated:  
2023-04-26 15:30/3.6.366

## ZVI - Standard ZVI summary

Calculation: L4. 30st F200-10,0MW totalhöjd 295m med marktäckedata

Area with specific number of WTGs visible



New WTG

Scale 1:500 000

### Assumptions for ZVI calculation

Center for calculation  
Width of calculation area  
Height of calculation area  
Calculation step  
Eye height  
Calculation area  
WTG Calculation height  
Obstacles not used in calculation  
DHM object  
Area object(s) used in calculation  
Height of background area type  
Height of background area type  
Height of background area type  
No grid objects used in calculation  
New WTGs used in calculation  
Existing WTGs used in calculation

Swedish UTM 33-SWREF99 (SE) East: 538 478 North: 6 673 459

40 000 m  
40 000 m  
25 m  
1,5 m  
159 076 ha  
Total height

Height Contours: CONTOURLINE\_ONLINEDATA\_0.wpo (1)

Marktäckedata 1  
0,00 m  
Marktäckedata 2  
0,00 m  
Marktäckedata 3  
0,00 m

30  
0

No maximum distance to WTG

### ZVI Results

WTGs visible	Area [ha]	Area [%]
0	139 043	87,4
1	1 419	0,9
2	1 083	0,7
3	1 028	0,6
4	1 042	0,7
5	1 017	0,6
6	1 421	0,9
7	650	0,4
8	567	0,4
9	531	0,3
10	515	0,3
11	490	0,3
12	468	0,3
13	465	0,3
14	454	0,3
15	432	0,3
16	414	0,3
17	415	0,3
17-30	8 038	5,1

### WTGs

Valid	Manufact.	Type-generator	Power, rated [kW]	Rotor diameter [m]	Hub height [m]	Easting	Northing	Z [m]
1	Yes	Fiktiv	F200-10.0-10 000	10 000	200,0	533 781	6 676 995	273,4
2	Yes	Fiktiv	F200-10.0-10 000	10 000	200,0	533 217	6 676 332	288,5
3	Yes	Fiktiv	F200-10.0-10 000	10 000	200,0	534 043	6 676 092	271,8
4	Yes	Fiktiv	F200-10.0-10 000	10 000	200,0	533 556	6 675 295	256,6
5	Yes	Fiktiv	F200-10.0-10 000	10 000	200,0	535 036	6 675 486	241,8
6	Yes	Fiktiv	F200-10.0-10 000	10 000	200,0	537 350	6 675 296	214,0
7	Yes	Fiktiv	F200-10.0-10 000	10 000	200,0	537 848	6 674 536	257,4
8	Yes	Fiktiv	F200-10.0-10 000	10 000	200,0	536 728	6 674 417	229,0
9	Yes	Fiktiv	F200-10.0-10 000	10 000	200,0	538 470	6 674 312	258,4
10	Yes	Fiktiv	F200-10.0-10 000	10 000	200,0	539 036	6 673 981	258,6
11	Yes	Fiktiv	F200-10.0-10 000	10 000	200,0	537 717	6 673 785	238,6
12	Yes	Fiktiv	F200-10.0-10 000	10 000	200,0	536 606	6 673 494	221,4
13	Yes	Fiktiv	F200-10.0-10 000	10 000	200,0	535 777	6 673 480	254,7
14	Yes	Fiktiv	F200-10.0-10 000	10 000	200,0	538 456	6 673 170	205,4
15	Yes	Fiktiv	F200-10.0-10 000	10 000	200,0	535 777	6 672 827	221,1
16	Yes	Fiktiv	F200-10.0-10 000	10 000	200,0	534 221	6 672 332	216,7
17	Yes	Fiktiv	F200-10.0-10 000	10 000	200,0	536 060	6 672 269	253,7
18	Yes	Fiktiv	F200-10.0-10 000	10 000	200,0	535 079	6 672 121	187,0
19	Yes	Fiktiv	F200-10.0-10 000	10 000	200,0	536 684	6 671 881	262,0
20	Yes	Fiktiv	F200-10.0-10 000	10 000	200,0	535 773	6 671 521	194,4

To be continued on next page...

Project:  
Trollugnsberget

Description:  
Beräkningen är baserad på material från Svenska marktäckedata (SMD), Nationella marktäckedata (NMD), Skogsstyrelsen samt terrängkarta Topo50.

Licensed user:  
Wind Sweden AB  
Batterivägen 2  
SE-311 39 Falkenberg  
+46 723 158788



Calculated:  
2023-04-26 15:30/3.6.366

## ZVI - Standard ZVI summary

Calculation: L4. 30st F200-10,0MW totalhöjd 295m med marktäckedata

...continued from previous page

	Valid	Manufact.	Type-generator	Power, rated [kW]	Rotor diameter [m]	Hub height [m]	Easting	Northing	Z [m]
21	Yes	Fiktiv	F200-10.0-10 000	10 000	200,0	195,0	537 753	6 671 371	251,8
22	Yes	Fiktiv	F200-10.0-10 000	10 000	200,0	195,0	536 356	6 670 770	228,7
23	Yes	Fiktiv	F200-10.0-10 000	10 000	200,0	195,0	537 873	6 670 761	192,9
24	Yes	Fiktiv	F200-10.0-10 000	10 000	200,0	195,0	536 951	6 670 409	199,0
25	Yes	Fiktiv	F200-10.0-10 000	10 000	200,0	195,0	543 112	6 671 815	211,0
26	Yes	Fiktiv	F200-10.0-10 000	10 000	200,0	195,0	542 138	6 671 543	249,6
27	Yes	Fiktiv	F200-10.0-10 000	10 000	200,0	195,0	543 397	6 671 289	217,0
28	Yes	Fiktiv	F200-10.0-10 000	10 000	200,0	195,0	544 051	6 671 182	202,5
29	Yes	Fiktiv	F200-10.0-10 000	10 000	200,0	195,0	542 518	6 671 110	221,4
30	Yes	Fiktiv	F200-10.0-10 000	10 000	200,0	195,0	542 908	6 670 568	222,0



Project:  
Trollugnsberget

Description:  
Beräkningen är baserad på material från Svenska marktäckedata (SMD), Nationella marktäckedata (NMD), Skogsstyrelsen samt terrängkarta Topo50.

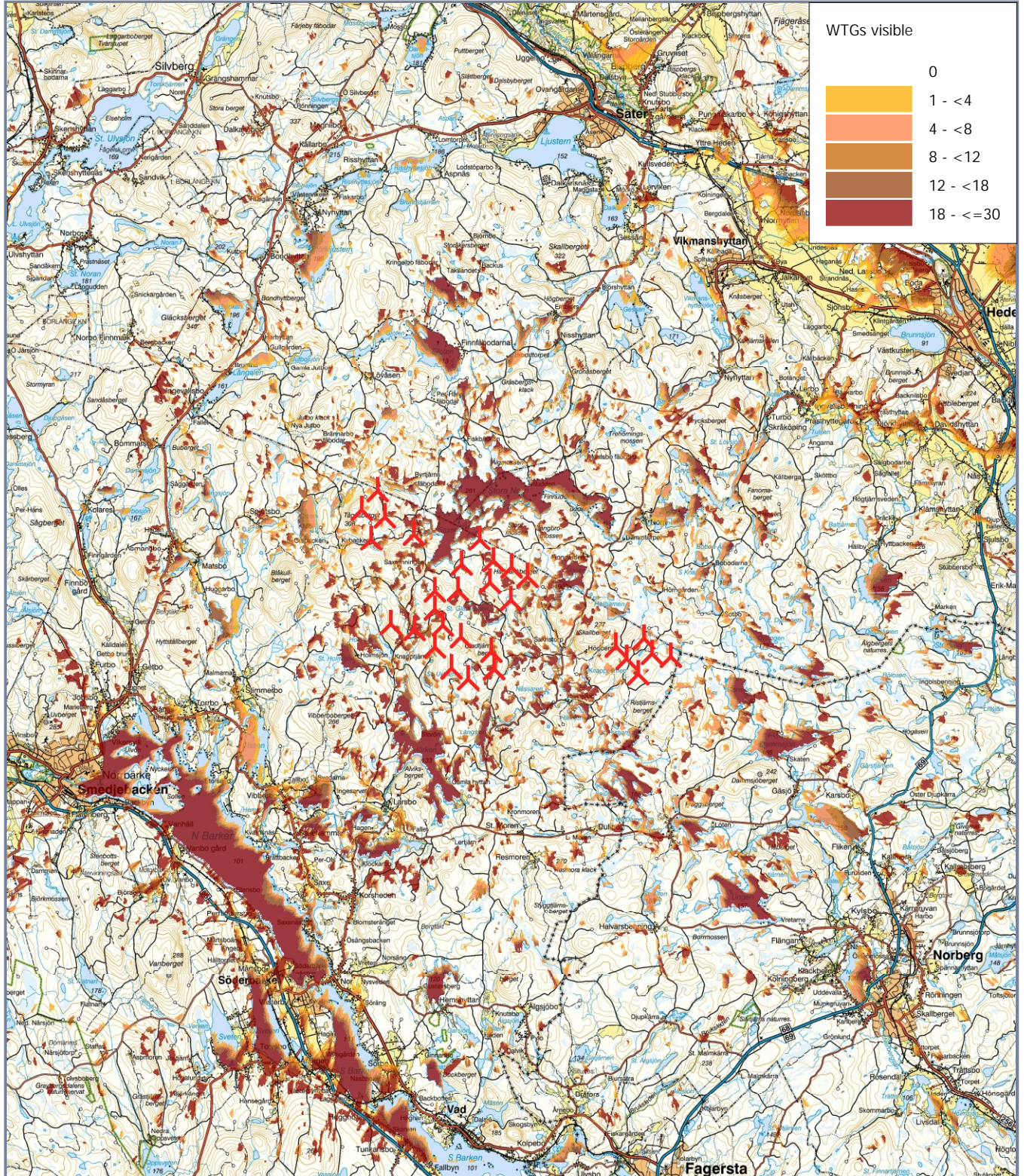
Licensed user:  
Wind Sweden AB  
Batterivägen 2  
SE-311 39 Falkenberg  
+46 723 158788



Calculated:  
2023-04-26 15:30/3.6.366

## ZVI - Map Standard ZVI summary

Calculation: L4. 30st F200-10,0MW totalhöjd 295m med marktäckedata



Map: Väg , Print scale 1:200 000, Map center Swedish UTM 33-SWREF99 (SE) East: 538 478 North: 6 673 459

↗ New WTG

Grid step: 25 m - Eye height: 1,5 m - Calculation height: Total height