

SHADOW - Huvudresultat

Beräkning: TL230327.0 SG170 6.6 hh210 2m eye height

Antaganden för skuggberäkningar

Maximalt avstånd för påverkan

Beräkna endast när mer än 20 % av solen skymms av rotorbladet

Titta i VKV tabell

Minsta solhöjd över horisonten för påverkan

3 °

Dag steg för beräkning

1 dagar

Tidsteg för beräkning

1 minuter

Solsken sannolikhet S (Medelvärde soltimmar per dag) [BORLANGE]

Jan Feb Mar Apr Maj Jun Jul Aug Sep Okt Nov Dec
1,76 2,86 3,88 5,64 9,16 8,08 7,55 5,65 4,80 3,10 1,88 1,43

Drifttimmar beräknas utifrån VKV i beräkningen och vindens frekvensfördelning:

7.5 at 150m east

Drift tid

N NNO ONO O OSO SSO S SSV VSV V VNV NNV Totalt
658 529 544 509 495 546 704 1 197 791 714 836 8 596

Startvind för tomgång: Startvind från effektkurva

För att undvika skuggor från de VKV som inte syns görs en ZVI beräkning före skuggberäkningen. ZVI-beräkningen grundas på följande antaganden:

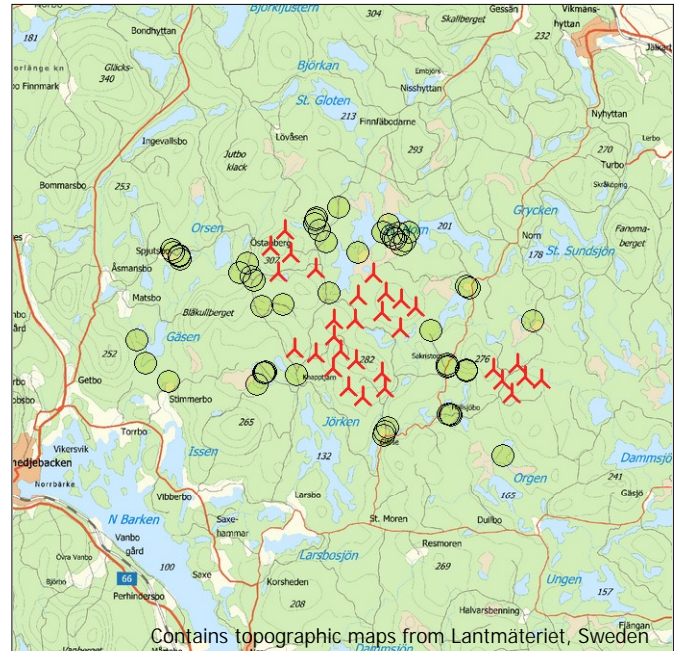
Höjdkonturer används: Height Contours: 1m contours trollugn.wpo (3)

Nätupplösning för receptorer: 1,0 m

Alla koordinater är i

Swedish UTM 33-SWREF99 (SE)

VKV



Skala 1:300 000

🚧 Nytt vindkraftverk 🟡 Skuggmottagare

	Östkoordinat		Nordkoordinat		Z	Raddata/Beskrivning	VKV-typ		Typ-generator	Effekt, nominell [kW]	Rotordiameter [m]	Navhöjd [m]	Skuggdata	
							Giltig	Tillverkare.					Effekt	Rotordiameter
	[m]													
WTG 1	533 781	6 676 995	273,4	Siemens Gamesa SG 6.6-170-Niini	Siemens Gamesa SG 6.6-170-Niini	6 600	6 600	170,0	210,0	2 033	8,8			
WTG 10	539 036	6 673 981	258,6	Siemens Gamesa SG 6.6-170-Niini	Siemens Gamesa SG 6.6-170-Niini	6 600	6 600	170,0	210,0	2 033	8,8			
WTG 11	537 717	6 673 785	238,6	Siemens Gamesa SG 6.6-170-Niini	Siemens Gamesa SG 6.6-170-Niini	6 600	6 600	170,0	210,0	2 033	8,8			
WTG 12	536 606	6 673 494	221,4	Siemens Gamesa SG 6.6-170-Niini	Siemens Gamesa SG 6.6-170-Niini	6 600	6 600	170,0	210,0	2 033	8,8			
WTG 13	535 777	6 673 480	254,7	Siemens Gamesa SG 6.6-170-Niini	Siemens Gamesa SG 6.6-170-Niini	6 600	6 600	170,0	210,0	2 033	8,8			
WTG 14	538 456	6 673 170	205,4	Siemens Gamesa SG 6.6-170-Niini	Siemens Gamesa SG 6.6-170-Niini	6 600	6 600	170,0	210,0	2 033	8,8			
WTG 15	535 777	6 672 827	221,1	Siemens Gamesa SG 6.6-170-Niini	Siemens Gamesa SG 6.6-170-Niini	6 600	6 600	170,0	210,0	2 033	8,8			
WTG 16	534 221	6 672 332	216,7	Siemens Gamesa SG 6.6-170-Niini	Siemens Gamesa SG 6.6-170-Niini	6 600	6 600	170,0	210,0	2 033	8,8			
WTG 17	536 060	6 672 269	253,7	Siemens Gamesa SG 6.6-170-Niini	Siemens Gamesa SG 6.6-170-Niini	6 600	6 600	170,0	210,0	2 033	8,8			
WTG 18	535 079	6 672 121	187,0	Siemens Gamesa SG 6.6-170-Niini	Siemens Gamesa SG 6.6-170-Niini	6 600	6 600	170,0	210,0	2 033	8,8			
WTG 19	536 684	6 671 881	262,0	Siemens Gamesa SG 6.6-170-Niini	Siemens Gamesa SG 6.6-170-Niini	6 600	6 600	170,0	210,0	2 033	8,8			
WTG 2	533 217	6 676 332	288,5	Siemens Gamesa SG 6.6-170-Niini	Siemens Gamesa SG 6.6-170-Niini	6 600	6 600	170,0	210,0	2 033	8,8			
WTG 20	535 773	6 671 521	194,4	Siemens Gamesa SG 6.6-170-Niini	Siemens Gamesa SG 6.6-170-Niini	6 600	6 600	170,0	210,0	2 033	8,8			
WTG 21	537 753	6 671 371	251,8	Siemens Gamesa SG 6.6-170-Niini	Siemens Gamesa SG 6.6-170-Niini	6 600	6 600	170,0	210,0	2 033	8,8			
WTG 22	536 356	6 670 770	228,7	Siemens Gamesa SG 6.6-170-Niini	Siemens Gamesa SG 6.6-170-Niini	6 600	6 600	170,0	210,0	2 033	8,8			
WTG 23	537 873	6 670 761	192,9	Siemens Gamesa SG 6.6-170-Niini	Siemens Gamesa SG 6.6-170-Niini	6 600	6 600	170,0	210,0	2 033	8,8			
WTG 24	536 951	6 670 409	199,0	Siemens Gamesa SG 6.6-170-Niini	Siemens Gamesa SG 6.6-170-Niini	6 600	6 600	170,0	210,0	2 033	8,8			
WTG 25	543 112	6 671 815	211,0	Siemens Gamesa SG 6.6-170-Niini	Siemens Gamesa SG 6.6-170-Niini	6 600	6 600	170,0	210,0	2 033	8,8			
WTG 26	542 138	6 671 543	249,6	Siemens Gamesa SG 6.6-170-Niini	Siemens Gamesa SG 6.6-170-Niini	6 600	6 600	170,0	210,0	2 033	8,8			
WTG 27	543 397	6 671 289	217,0	Siemens Gamesa SG 6.6-170-Niini	Siemens Gamesa SG 6.6-170-Niini	6 600	6 600	170,0	210,0	2 033	8,8			
WTG 28	544 051	6 671 182	202,5	Siemens Gamesa SG 6.6-170-Niini	Siemens Gamesa SG 6.6-170-Niini	6 600	6 600	170,0	210,0	2 033	8,8			
WTG 29	542 518	6 671 110	221,4	Siemens Gamesa SG 6.6-170-Niini	Siemens Gamesa SG 6.6-170-Niini	6 600	6 600	170,0	210,0	2 033	8,8			
WTG 3	534 043	6 676 092	271,8	Siemens Gamesa SG 6.6-170-Niini	Siemens Gamesa SG 6.6-170-Niini	6 600	6 600	170,0	210,0	2 033	8,8			
WTG 30	542 908	6 670 568	222,0	Siemens Gamesa SG 6.6-170-Niini	Siemens Gamesa SG 6.6-170-Niini	6 600	6 600	170,0	210,0	2 033	8,8			
WTG 4	533 556	6 675 295	256,6	Siemens Gamesa SG 6.6-170-Niini	Siemens Gamesa SG 6.6-170-Niini	6 600	6 600	170,0	210,0	2 033	8,8			
WTG 5	535 036	6 675 486	241,8	Siemens Gamesa SG 6.6-170-Niini	Siemens Gamesa SG 6.6-170-Niini	6 600	6 600	170,0	210,0	2 033	8,8			
WTG 6	537 350	6 675 296	214,0	Siemens Gamesa SG 6.6-170-Niini	Siemens Gamesa SG 6.6-170-Niini	6 600	6 600	170,0	210,0	2 033	8,8			
WTG 7	537 848	6 674 536	257,4	Siemens Gamesa SG 6.6-170-Niini	Siemens Gamesa SG 6.6-170-Niini	6 600	6 600	170,0	210,0	2 033	8,8			
WTG 8	536 728	6 674 417	229,0	Siemens Gamesa SG 6.6-170-Niini	Siemens Gamesa SG 6.6-170-Niini	6 600	6 600	170,0	210,0	2 033	8,8			
WTG 9	538 470	6 674 312	258,4	Siemens Gamesa SG 6.6-170-Niini	Siemens Gamesa SG 6.6-170-Niini	6 600	6 600	170,0	210,0	2 033	8,8			

Skuggmottagare-Indata

Nej.	Östkoordinat	Nordkoordinat	Z	Bredd	Höjd	Höjd ö.m.	Lutning	Riktning	läge	Ögonhöjd för ZVI.
	[m]	[m]	[m]	[m]	[m]	[m]	[°]			[m]
1	537 987	6 669 203	152,6	5,0	5,0	2,0	0,0	"Växthusläge"		2,0
2	532 492	6 675 153	219,7	5,0	5,0	2,0	0,0	"Växthusläge"		2,0
3	533 063	6 671 324	161,4	5,0	5,0	2,0	0,0	"Växthusläge"		2,0
4	533 764	6 674 040	252,7	5,0	5,0	2,0	0,0	"Växthusläge"		2,0

Fortsättning på nästa sida...

SHADOW - Huvudresultat

Beräkning: TL230327.0 SG170 6.6 hh210 2m eye height

...fortsättning från föregående sida

Nej.	Östkoordinat	Nordkoordinat	Z	Bredd	Höjd	Höjd ö.m.	Lutning fönster	Riktning läge	Ögonhöjd för ZVI.
			[m]	[m]	[m]	[m]	[°]		[m]
5	534 315	6 671 247	162,1	5,0	5,0	2,0	0,0	"Växthusläge"	2,0
6	535 913	6 677 928	220,2	5,0	5,0	2,0	0,0	"Växthusläge"	2,0
7	540 463	6 669 771	169,0	5,0	5,0	2,0	0,0	"Växthusläge"	2,0
8	540 346	6 671 650	183,3	5,0	5,0	2,0	0,0	"Växthusläge"	2,0
9	541 174	6 674 790	209,4	5,0	5,0	2,0	0,0	"Växthusläge"	2,0
10	529 389	6 676 062	150,1	5,0	5,0	2,0	0,0	"Växthusläge"	2,0
11	532 347	6 675 697	199,4	5,0	5,0	2,0	0,0	"Växthusläge"	2,0
12	532 900	6 673 983	229,4	5,0	5,0	2,0	0,0	"Växthusläge"	2,0
13	536 710	6 676 135	201,6	5,0	5,0	2,0	0,0	"Växthusläge"	2,0
14	538 078	6 676 842	202,0	5,0	5,0	2,0	0,0	"Växthusläge"	2,0
15	538 594	6 676 625	201,9	5,0	5,0	2,0	0,0	"Växthusläge"	2,0
16	528 329	6 671 691	140,0	5,0	5,0	2,0	0,0	"Växthusläge"	2,0
17	529 235	6 670 923	129,1	5,0	5,0	2,0	0,0	"Växthusläge"	2,0
18	532 583	6 675 012	218,8	5,0	5,0	2,0	0,0	"Växthusläge"	2,0
19	535 587	6 674 549	205,0	5,0	5,0	2,0	0,0	"Växthusläge"	2,0
20	541 090	6 671 509	214,3	5,0	5,0	2,0	0,0	"Växthusläge"	2,0
21	529 614	6 675 929	144,7	5,0	5,0	2,0	0,0	"Växthusläge"	2,0
22	537 851	6 668 896	160,1	5,0	5,0	2,0	0,0	"Växthusläge"	2,0
23	537 871	6 669 043	152,0	5,0	5,0	2,0	0,0	"Växthusläge"	2,0
24	532 022	6 675 306	192,0	5,0	5,0	2,0	0,0	"Växthusläge"	2,0
25	532 739	6 670 837	154,7	5,0	5,0	2,0	0,0	"Växthusläge"	2,0
26	537 949	6 677 243	202,0	5,0	5,0	2,0	0,0	"Växthusläge"	2,0
27	538 754	6 676 939	202,0	5,0	5,0	2,0	0,0	"Växthusläge"	2,0
28	542 588	6 668 146	168,4	5,0	5,0	2,0	0,0	"Växthusläge"	2,0
29	540 337	6 671 625	182,2	5,0	5,0	2,0	0,0	"Växthusläge"	2,0
30	541 104	6 671 476	208,7	5,0	5,0	2,0	0,0	"Växthusläge"	2,0
31	529 306	6 676 172	155,6	5,0	5,0	2,0	0,0	"Växthusläge"	2,0
32	538 434	6 676 467	202,3	5,0	5,0	2,0	0,0	"Växthusläge"	2,0
33	539 674	6 673 097	192,4	5,0	5,0	2,0	0,0	"Växthusläge"	2,0
34	529 679	6 675 824	142,0	5,0	5,0	2,0	0,0	"Växthusläge"	2,0
35	533 023	6 671 320	158,6	5,0	5,0	2,0	0,0	"Växthusläge"	2,0
36	534 959	6 677 260	229,0	5,0	5,0	2,0	0,0	"Växthusläge"	2,0
37	535 002	6 677 417	236,5	5,0	5,0	2,0	0,0	"Växthusläge"	2,0
38	537 734	6 676 944	201,1	5,0	5,0	2,0	0,0	"Växthusläge"	2,0
39	541 076	6 671 465	207,6	5,0	5,0	2,0	0,0	"Växthusläge"	2,0
40	543 694	6 673 529	206,6	5,0	5,0	2,0	0,0	"Växthusläge"	2,0
41	527 972	6 672 621	140,0	5,0	5,0	2,0	0,0	"Växthusläge"	2,0
42	529 617	6 675 950	145,8	5,0	5,0	2,0	0,0	"Växthusläge"	2,0
43	535 035	6 677 508	242,8	5,0	5,0	2,0	0,0	"Växthusläge"	2,0
44	535 188	6 676 993	230,0	5,0	5,0	2,0	0,0	"Växthusläge"	2,0
45	535 453	6 676 525	222,0	5,0	5,0	2,0	0,0	"Växthusläge"	2,0
46	538 229	6 676 690	202,0	5,0	5,0	2,0	0,0	"Växthusläge"	2,0
47	538 753	6 676 968	202,0	5,0	5,0	2,0	0,0	"Växthusläge"	2,0
48	540 392	6 669 767	169,0	5,0	5,0	2,0	0,0	"Växthusläge"	2,0
49	540 508	6 669 711	171,5	5,0	5,0	2,0	0,0	"Växthusläge"	2,0
50	533 094	6 671 347	165,5	5,0	5,0	2,0	0,0	"Växthusläge"	2,0
51	538 133	6 676 736	202,0	5,0	5,0	2,0	0,0	"Växthusläge"	2,0
52	538 218	6 676 682	202,0	5,0	5,0	2,0	0,0	"Växthusläge"	2,0
53	538 333	6 676 906	202,0	5,0	5,0	2,0	0,0	"Växthusläge"	2,0
54	540 316	6 671 730	190,0	5,0	5,0	2,0	0,0	"Växthusläge"	2,0
55	541 041	6 674 872	211,3	5,0	5,0	2,0	0,0	"Växthusläge"	2,0

Beräkning resultat

Skuggmottagare

Nej.	Skuggor, värsta fall			Skuggor, förväntade värden	
	Skuggtimmar per år [t/år]	Skuggdagar per år [dagar/år]	Max skugga timmar per dag [t/dag]	Skuggtimmar per år [t/år]	
1	0:00	0	0:00	0:00	
2	53:06	130	0:38	14:18	
3	0:00	0	0:00	0:00	
4	20:01	56	0:25	3:02	
5	14:22	42	0:27	3:24	

Fortsättning på nästa sida...

SHADOW - Huvudresultat

Beräkning: TL230327.0 SG170 6.6 hh210 2m eye height

...fortsättning från föregående sida

Nej.	Skuggor, värsta fall			Skuggor, förväntade värden	
	Skuggtimmar per år [t/år]	Skuggdagar per år [dagar/år]	Max skugga timmar per dag [t/dag]	Skuggtimmar per år [t/år]	
6	0:00	0	0:00	0:00	
7	0:00	0	0:00	0:00	
8	8:11	28	0:22	1:51	
9	0:00	0	0:00	0:00	
10	0:00	0	0:00	0:00	
11	26:25	74	0:31	5:52	
12	0:00	0	0:00	0:00	
13	64:38	166	0:38	11:25	
14	16:34	52	0:25	2:47	
15	9:57	34	0:23	1:51	
16	0:00	0	0:00	0:00	
17	0:00	0	0:00	0:00	
18	69:21	104	0:49	19:16	
19	97:33	212	1:01	18:54	
20	38:31	87	0:38	8:42	
21	0:00	0	0:00	0:00	
22	0:00	0	0:00	0:00	
23	0:00	0	0:00	0:00	
24	11:40	34	0:26	2:42	
25	0:00	0	0:00	0:00	
26	0:00	0	0:00	0:00	
27	0:00	0	0:00	0:00	
28	0:00	0	0:00	0:00	
29	8:11	28	0:22	1:52	
30	47:30	118	0:39	10:43	
31	0:00	0	0:00	0:00	
32	28:36	100	0:26	5:00	
33	19:47	46	0:33	4:32	
34	0:00	0	0:00	0:00	
35	0:00	0	0:00	0:00	
36	60:31	166	0:33	11:38	
37	44:22	128	0:30	8:19	
38	25:35	72	0:26	4:07	
39	38:54	90	0:38	9:01	
40	22:59	72	0:24	3:43	
41	0:00	0	0:00	0:00	
42	0:00	0	0:00	0:00	
43	39:05	119	0:29	7:16	
44	56:58	151	0:29	10:47	
45	51:22	132	0:37	10:33	
46	14:08	42	0:25	2:28	
47	0:00	0	0:00	0:00	
48	0:00	0	0:00	0:00	
49	0:00	0	0:00	0:00	
50	0:00	0	0:00	0:00	
51	15:41	46	0:26	2:42	
52	14:26	44	0:26	2:31	
53	11:54	41	0:22	2:02	
54	7:52	28	0:22	1:43	
55	0:00	0	0:00	0:00	

Total skuggpåverkan hos skuggmottagare från enskilda vindkraftverk

Nej.	Namn	Värsta fall [t/år]	Förväntad [t/år]
	WTG 1 Siemens Gamesa SG 6.6-170_Niinimäki 6600 170.0 !O! hub: 210,0 m (TOT: 295,0 m) (1249)	63:43	14:30
	WTG 10 Siemens Gamesa SG 6.6-170_Niinimäki 6600 170.0 !O! hub: 210,0 m (TOT: 295,0 m) (1235)	0:00	0:00
	WTG 11 Siemens Gamesa SG 6.6-170_Niinimäki 6600 170.0 !O! hub: 210,0 m (TOT: 295,0 m) (1237)	0:00	0:00
	WTG 12 Siemens Gamesa SG 6.6-170_Niinimäki 6600 170.0 !O! hub: 210,0 m (TOT: 295,0 m) (1231)	14:20	2:30
	WTG 13 Siemens Gamesa SG 6.6-170_Niinimäki 6600 170.0 !O! hub: 210,0 m (TOT: 295,0 m) (1229)	29:07	5:07
	WTG 14 Siemens Gamesa SG 6.6-170_Niinimäki 6600 170.0 !O! hub: 210,0 m (TOT: 295,0 m) (1238)	19:47	4:32
	WTG 15 Siemens Gamesa SG 6.6-170_Niinimäki 6600 170.0 !O! hub: 210,0 m (TOT: 295,0 m) (1230)	23:45	3:47
	WTG 16 Siemens Gamesa SG 6.6-170_Niinimäki 6600 170.0 !O! hub: 210,0 m (TOT: 295,0 m) (1246)	20:01	3:02

Fortsättning på nästa sida...

SHADOW - Huvudresultat

Beräkning: TL230327.0 SG170 6.6 hh210 2m eye height

...fortsättning från föregående sida

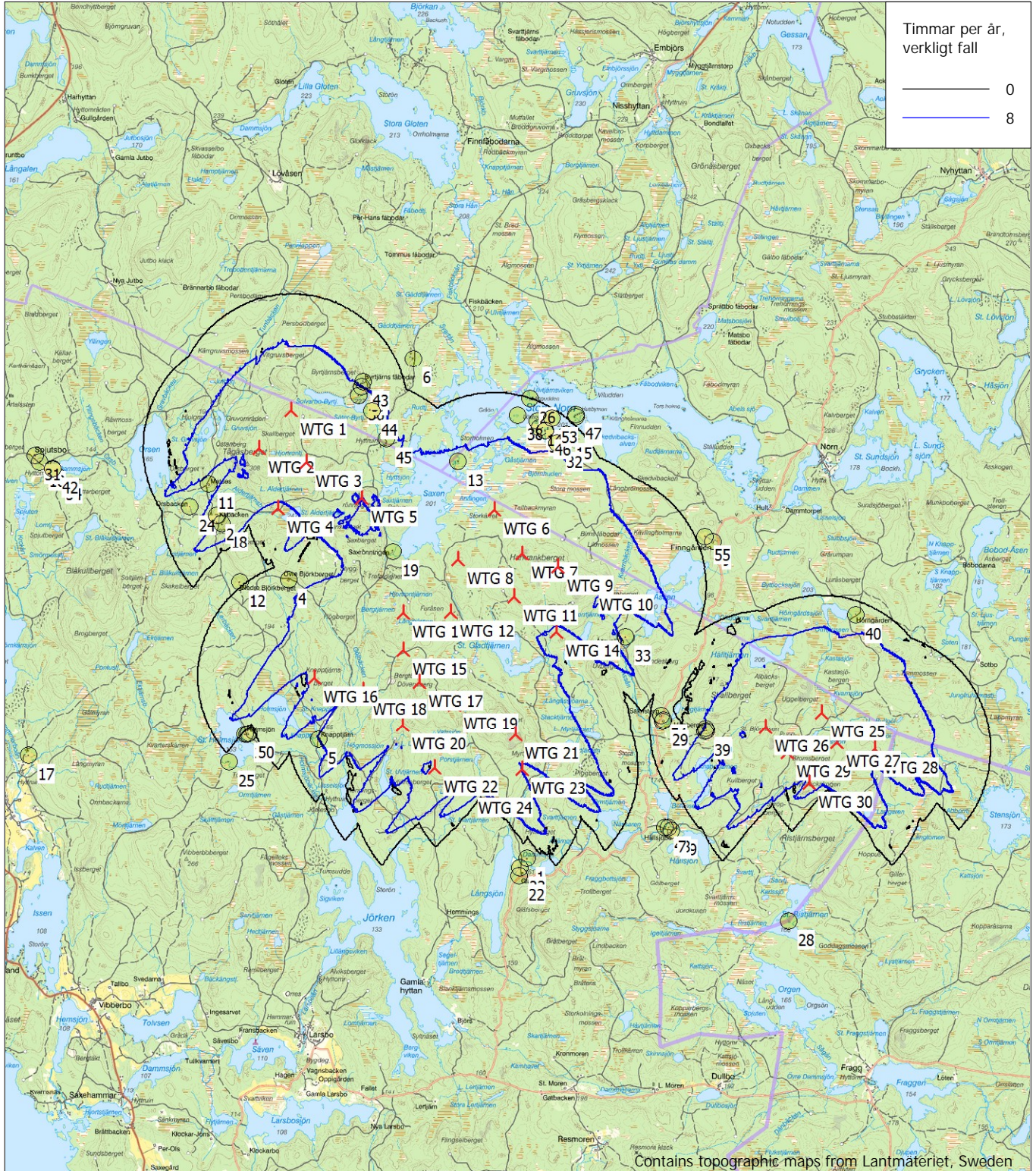
Nej.	Namn		Värsta fall [t/år]	Förväntad [t/år]
	WTG 17 Siemens Gamesa SG 6.6-170_Niinimäki 6600 170.0 !O! hub: 210,0 m (TOT: 295,0 m) (1225)		0:00	0:00
	WTG 18 Siemens Gamesa SG 6.6-170_Niinimäki 6600 170.0 !O! hub: 210,0 m (TOT: 295,0 m) (1233)		0:00	0:00
	WTG 19 Siemens Gamesa SG 6.6-170_Niinimäki 6600 170.0 !O! hub: 210,0 m (TOT: 295,0 m) (1228)		0:00	0:00
	WTG 2 Siemens Gamesa SG 6.6-170_Niinimäki 6600 170.0 !O! hub: 210,0 m (TOT: 295,0 m) (1253)		6:53	1:23
	WTG 20 Siemens Gamesa SG 6.6-170_Niinimäki 6600 170.0 !O! hub: 210,0 m (TOT: 295,0 m) (1234)		14:22	3:24
	WTG 21 Siemens Gamesa SG 6.6-170_Niinimäki 6600 170.0 !O! hub: 210,0 m (TOT: 295,0 m) (1254)		0:00	0:00
	WTG 22 Siemens Gamesa SG 6.6-170_Niinimäki 6600 170.0 !O! hub: 210,0 m (TOT: 295,0 m) (1239)		0:00	0:00
	WTG 23 Siemens Gamesa SG 6.6-170_Niinimäki 6600 170.0 !O! hub: 210,0 m (TOT: 295,0 m) (1236)		0:00	0:00
	WTG 24 Siemens Gamesa SG 6.6-170_Niinimäki 6600 170.0 !O! hub: 210,0 m (TOT: 295,0 m) (1240)		0:00	0:00
	WTG 25 Siemens Gamesa SG 6.6-170_Niinimäki 6600 170.0 !O! hub: 210,0 m (TOT: 295,0 m) (1247)		22:59	3:43
	WTG 26 Siemens Gamesa SG 6.6-170_Niinimäki 6600 170.0 !O! hub: 210,0 m (TOT: 295,0 m) (1251)		49:12	11:41
	WTG 27 Siemens Gamesa SG 6.6-170_Niinimäki 6600 170.0 !O! hub: 210,0 m (TOT: 295,0 m) (1241)		0:00	0:00
	WTG 28 Siemens Gamesa SG 6.6-170_Niinimäki 6600 170.0 !O! hub: 210,0 m (TOT: 295,0 m) (1242)		0:00	0:00
	WTG 29 Siemens Gamesa SG 6.6-170_Niinimäki 6600 170.0 !O! hub: 210,0 m (TOT: 295,0 m) (1248)		15:44	3:11
	WTG 3 Siemens Gamesa SG 6.6-170_Niinimäki 6600 170.0 !O! hub: 210,0 m (TOT: 295,0 m) (1250)		95:51	22:44
	WTG 30 Siemens Gamesa SG 6.6-170_Niinimäki 6600 170.0 !O! hub: 210,0 m (TOT: 295,0 m) (1252)		6:41	1:15
	WTG 4 Siemens Gamesa SG 6.6-170_Niinimäki 6600 170.0 !O! hub: 210,0 m (TOT: 295,0 m) (1244)		109:47	28:13
	WTG 5 Siemens Gamesa SG 6.6-170_Niinimäki 6600 170.0 !O! hub: 210,0 m (TOT: 295,0 m) (1245)		93:50	16:08
	WTG 6 Siemens Gamesa SG 6.6-170_Niinimäki 6600 170.0 !O! hub: 210,0 m (TOT: 295,0 m) (1226)		114:46	21:07
	WTG 7 Siemens Gamesa SG 6.6-170_Niinimäki 6600 170.0 !O! hub: 210,0 m (TOT: 295,0 m) (1227)		25:38	4:11
	WTG 8 Siemens Gamesa SG 6.6-170_Niinimäki 6600 170.0 !O! hub: 210,0 m (TOT: 295,0 m) (1243)		44:36	8:29
	WTG 9 Siemens Gamesa SG 6.6-170_Niinimäki 6600 170.0 !O! hub: 210,0 m (TOT: 295,0 m) (1232)		0:00	0:00

Totaltider i tabeller för skuggmottagare respektive VKV kan vara olika, eftersom ett vindkraftverk kan ge skuggor hos två eller flera skuggmottagare samtidigt och/eller skuggmottagare kan få skuggor från två eller flera vindkraftverk samtidigt.

Den totala tiden för förväntade värden hos en given sensor vid fall av ackumulerad (men inte samlöpande) flicker inom en dag från ett flertal turbiner kan avvika marginellt från det individuella flicker som orsakas av varje turbin separat.

SHADOW - Karta

Beräkning: TL230327.0 SG170 6.6 hh210 2m eye height



0 1 2 3 4 km

Karta: Swedish Topographic Map , Utskriftskala 1:100 000, Kartcentrum Swedish UTM 33-SWREF99 (SE) Ost: 537 649 Nord: 6 673 870

🚩 Nytt vindkraftverk 🟡 Skuggmottagare

Flicker karta nivå: Height Contours: 1m contours trollugn.wpo (3)

Tidsteg: 2 minuter, Dag steg: 3 dagar, Karta upplösning: 10 m, Synlighet beräkning: 5 m, Ögonhöjd: 2,0 m